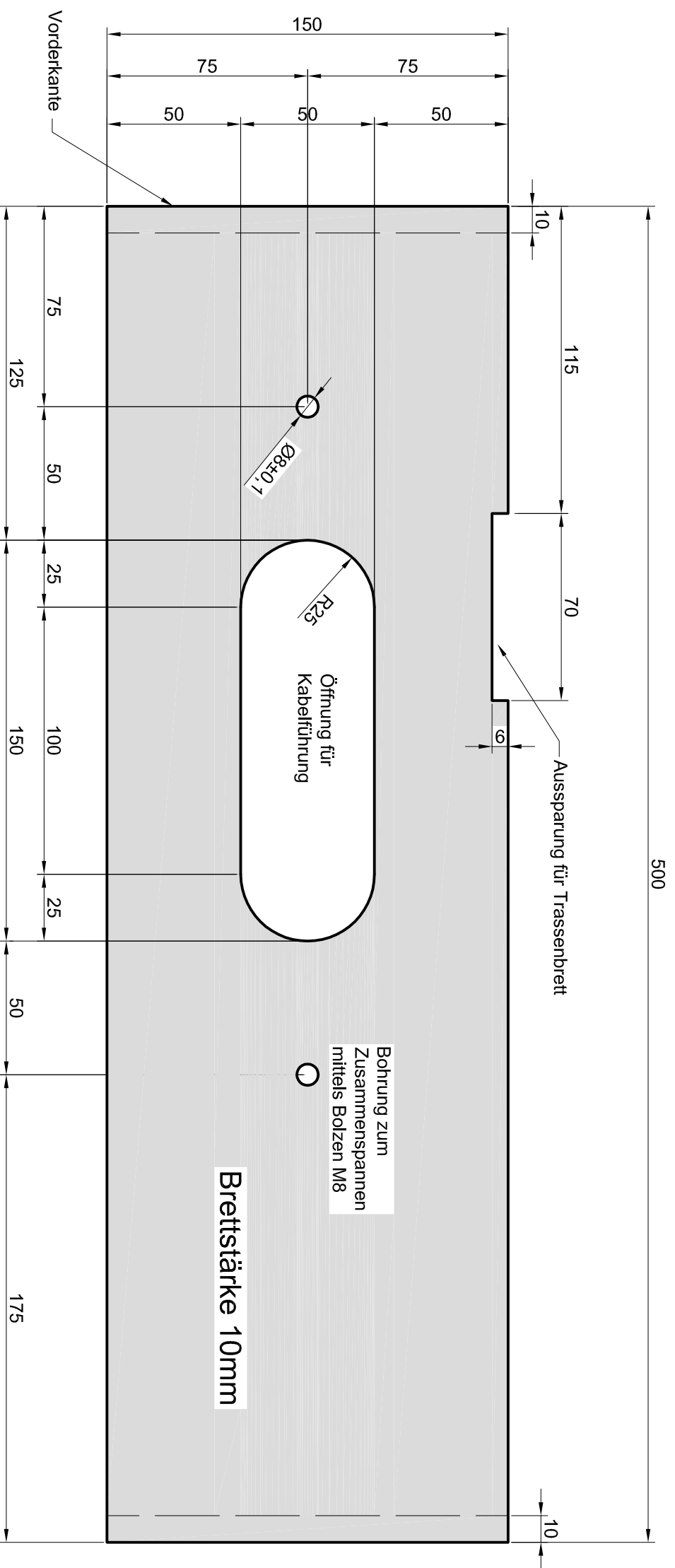
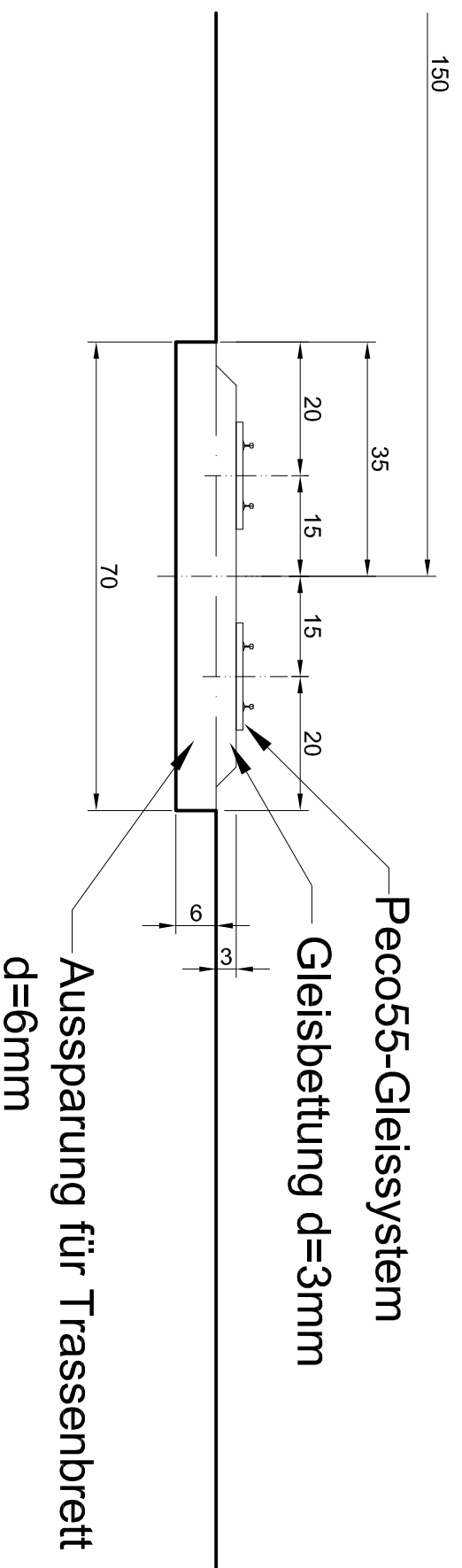


# NMB-Kopfstück Standard-Modul



## Detail Gleiskörper M 1:1



### Anmerkungen:

1. In den sichtbaren Bereichen ist das Gleissystem Peco Streamline Code 55 zu verwenden.
2. Mindestradius 300mm, in den sichtbaren Bereichen nach Möglichkeit >500mm
3. Weichenwinkel 10°, leitende Herzstücke (electrofrog)

## N-Modul-Bahner Rhein-Main

Kopfstück Modulübergang  
Standard-Modul

(c) Michael Nowak, Wiesbaden  
gezeichnet am 14. März 2012

Maßstab

1:2

Blatt

M1

Index

-